

Les poursuites d'études

Le bac pro a pour premier objectif l'insertion professionnelle mais, avec un bon dossier ou une mention à l'examen, une poursuite d'études est envisageable en STS.

BTS Systèmes Numériques option A informatique et réseaux ou option B électronique et communications

BTS Contrôles Industriels et Régulation Automatique

BTS Services Informatiques aux Organisations option A solutions d'infrastructure, systèmes et réseaux

L'ENEPS accessible qu'aux titulaires du bac pro permet d'obtenir un DUT Génie électrique et informatique industrielle

BTS Technico Commercial

Débouchés professionnels

Technicien dans les domaines de :

Audiovisuel multimédia: Installation et configuration de téléviseurs (plasma, LCD), réception satellite et terrestre, traitement du son, installation de home cinéma...

Électrodomestique : Installation et dépannage lave-linge, lave-vaisselle, sèche-linge, four, micro-onde, table de cuisson

Électronique industrielle embarquée : Equipement grand public (GPS, GSM, RFID), matériel médical

Sécurité alarme : Installation et paramétrage de systèmes radio et filaires

Télécommunications et réseaux : Installation et configuration d'ordinateurs, de logiciels réseaux et de réseaux téléphoniques.

Conditions générales d'accueil

HEBERGEMENT ET RESTAURATION

Internat : Ouvert du lundi au vendredi, il est exclusivement réservé aux élèves du secondaire de la 2nde à la terminale. Les étudiants en BTS doivent se loger par leurs propres moyens.

Restaurant : Ouvert toute la semaine, réservation avant 10h.

Accès

Par l'autoroute de Sisteron, sortie n°8 Vizille de Grenoble par Pont-de-Claix (D1075 puis D1085)

Par Brié (Route Napoléon)

Par Uriage (D524, route touristique)

Service régulier d'autocars (Allo Transisère : 0820 08 38 38)

Ligne Transisère **Express 3** Vizille - Grenoble, arrêt Chantefeuille à Vizille.

Ligne Transisère **3000** Le Bourg-d'Oisans - Vizille - Grenoble, arrêt Les Forges.

Ligne Transisère **4100-4101** Grenoble - La Mure - Corps, arrêt Les Forges.

Contact

Lycée Polyvalent « Portes de l'Oisans »
960 avenue Aristide Briand
38220 Vizille

Téléphone : 04 76 68 09 22

Télécopie : 04 76 68 11 54

Message : ce.0380089r@ac-grenoble.fr

Site internet : www.lyceedevizille.fr

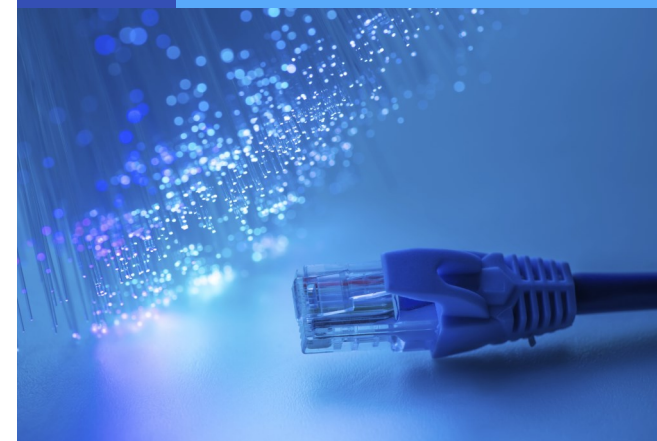
BACCALAUREAT PROFESSIONNEL

SYSTEMES NUMERIQUES

Options :

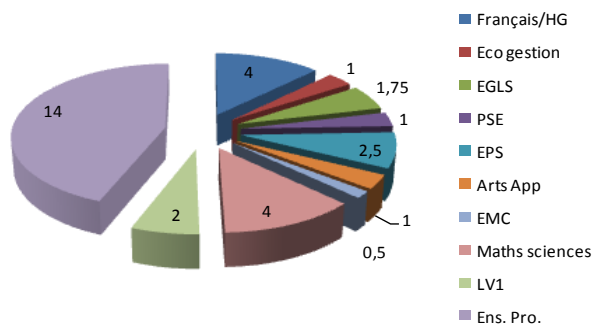
- Audiovisuels, Réseau, Équipements Domestiques

- Réseaux Informatiques et Systèmes Communicants



Lycée Portes de l'Oisans
Lycée des Métiers
de l'ELECTRONIQUE et du NUMERIQUE

La formation en milieu scolaire



Le bac pro SN (ex SEN) à Vizille

- Depuis 2012, le lycée Portes de l'Oisans est labellisé "lycée des métiers de l'électronique et du numérique".

- Le label « lycée des métiers » met en évidence la cohérence d'une offre de formation, la prise en compte des attentes des élèves et l'adaptation aux besoins des employeurs.

Il constitue un indicateur d'excellence pour les voies technologique et professionnelle.

Les plus de Vizille :

- Partenariat actif avec les entreprises locales

- Modules de préparation au BTS en terminale

- Développement du support matériel médical

- Mutualisation des équipements LP-LGT

Formation à la mise en œuvre de la fibre optique.

- Poursuite d'étude possible dans notre lycée en BTS SN option Électronique et Communication et BTS CIRA.

La formation en milieu pro

La période de formation en entreprise, d'une durée totale de 22 semaines, est répartie sur les trois années de formation. Les élèves du **lycée Portes de l'Oisans** partent pour une période de :

- **6 semaines** en fin de **seconde**
- **8 semaines** en **première**
- **8 semaines** en **terminale**

Parcours en bac pro SN (ex SEN)

- En classes de seconde et 1ère, certification intermédiaire niveau BEP SEN
- De la première à la Terminale, évaluations en cours de formation (CCF) comptant pour l'obtention du bac.
- Evaluations en milieu professionnel
- Accompagnement personnalisé dès l'entrée en 2nde pour un parcours individualisé.
- Passage de droit en BTS lié à la spécialité si mention à l'examen

Qualités requises

- Méthode
- Rigueur
- Sens de l'organisation
- Curiosité
- Application
- Minutie
- Intérêt pour les nouvelles technologies

Une tenue professionnelle est exigée en atelier
Possibilité de bourse d'équipement
avec la carte M'RA

Pourquoi un bac professionnel ?

Le titulaire de ce bac pro peut travailler chez un artisan, dans une PME, chez un constructeur ou dans une entreprise industrielle, chez un commerçant ou dans la grande distribution, pour une société de service ou dans un service après-vente. Il **prépare, installe, met en service et assure la maintenance** de systèmes électroniques numériques. Complétant les commerciaux au niveau du service client, il intervient sur les installations et les équipements des secteurs grand public, professionnel et industrie.

Témoignages

« Après mon bac, j'ai poursuivi mes études en BTS froid et clim en alternance. Aujourd'hui, j'ai créé mon entreprise dans le domaine de la géothermie. »

Cédric

« Après mon bac en électrodomestique, j'ai tout de suite travaillé pour une grande entreprise d'électroménager, j'interviens chez les clients. »

Jérôme

« J'ai obtenu mon bac pro SEN avec mention et je poursuis actuellement mes études en BTS SE à Vizille. Cela demande beaucoup de travail mais je suis satisfait de mon choix. »

Axel

Contacts pour la section
SYSTEMES NUMERIQUES

Mme Bouet M. Carincotte M. Joyeux-Bouillon