



Je suis en terminale et je veux faire des études de santé

(maïeutique, médecine,
odontologie et pharmacie)

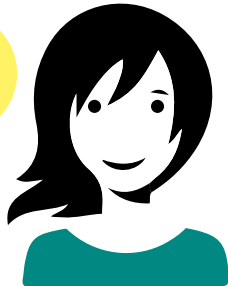
Quelles formations me sont proposées par les universités ?

Deux exemples

Une licence avec une option « accès santé » *

Chloé aimerait être
pharmacienne ou
chirurgien-dentiste**
et s'intéresse aux
sciences

L.AS



Elle choisit une licence de chimie qui correspond
le mieux à ses projets et à ses points forts et
qui propose des enseignements liés à l'option
« accès santé ».

Elle vérifie sur Parcoursup que la L.AS qu'elle choisit
permet bien de candidater aux 2 filières santé
qui l'intéressent.



✓ Si Chloé valide
sa 1^{re} année de
licence, elle pourra
candidater dans
les filières de santé
pharmacie ou
odontologie

✗ Si Chloé ne valide pas
sa 1^{re} année de
licence, elle ne peut
pas candidater aux
études de santé



ou



Elle est
admise en
2^e année de
pharmacie

Elle poursuit
en 2^e année
de chimie

Elle peut
redoubler
cette
1^{re} année

Elle peut se
réorienter via
Parcoursup



Et elle peut
candidater à
nouveau aux
études de
santé après
au moins une
année supplé-
mentaire

Un parcours spécifique « accès santé », avec une option d'une autre discipline *

Julien aimerait être
médecin ou sage-
femme** et aime
la littérature

PASS



Il choisit, dans une université ayant
une faculté de santé, le parcours spécifique
« accès santé » et prend une option lettres
qui correspond à ses points forts et à ses autres
projets éventuels.

Il vérifie sur Parcoursup que le PASS qu'il choisit
permet bien de candidater aux 2 filières santé
qui l'intéressent.



✓ Si Julien valide
sa 1^{re} année de
licence, il candidate
dans les filières de
santé médecine
ou maïeutique

✗ Si Julien ne valide
pas sa 1^{re} année de
licence, il ne peut
pas candidater aux
études de santé ; il
ne peut pas redoubler
cette année



ou



Il est admis
en 2^e année
de médecine

Il poursuit en
2^e année de
lettres

Il doit se réorienter via
Parcoursup et peut
notamment faire des vœux
en L.AS



Et il peut
candidater à
nouveau aux
études de
santé après
au moins une
année supplé-
mentaire

* Selon les possibilités offertes par les universités.

** Les filières ont été choisies arbitrairement pour l'exemple. Pour savoir à quelles filières un PASS ou une L.AS permettent de candidater, il faut consulter la partie débouchés de la fiche sur parcourcup et, pour plus de détails, se référer aux autres infographies "L.AS et PASS comment ça marche ?" ou "Études de kiné, comment ça marche ?"